



Ecole ETRE – Marne

Un projet de L'école des jardiniers



ETRE

À VENIR

*Réunion d'information
Maison de la Vie associative
4 décembre 2025 / 18- 20 heures*

A propos de L'école des jardiniers

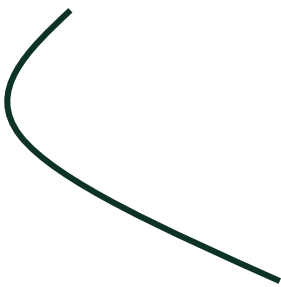
**depuis
2012**

Notre association se situe à Saint-Brice-Courcelles,
au porte de l'agglomération rémoise sur un
ancien terrain maraîcher bordé par la rivière Vesle.

**Apprendre à
jardiner**

**Eduquer à
l'environnement**

**Mener des
actions solidaires**



Ateliers & chantiers collaboratifs | Ateliers & jardins dans les
écoles | Animations autour de l'alimentation durable |
Production de légumes pour l'Epicerie sociale |
Préservation de la biodiversité | Potagers individuels &
jardin partagé | Accueil de porteurs de projet

L'équipe projet



Julie MUREZ
Cheffe de projet



Bertrand DOUZAMY
Président &
facilitateur



Anne JOLLY
Communication



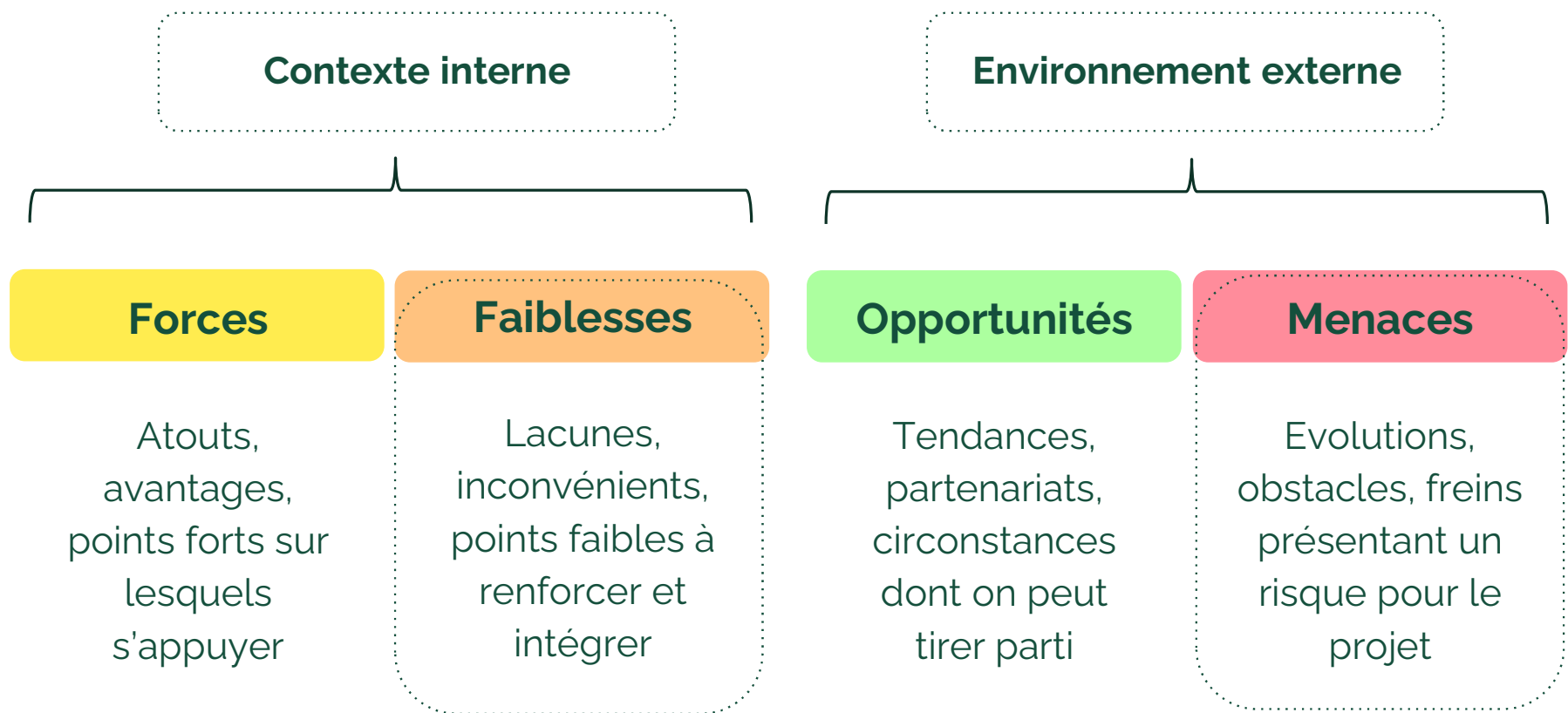
Sébastien MANTEAU
Formateur en
agroécologie



Jean-Louis MILOCHE
Formateur en
agroécologie

Analyse stratégique de notre projet

→ 4 post-it pour nous aidez à approfondir l'analyse stratégique de notre projet !



Genèse du projet



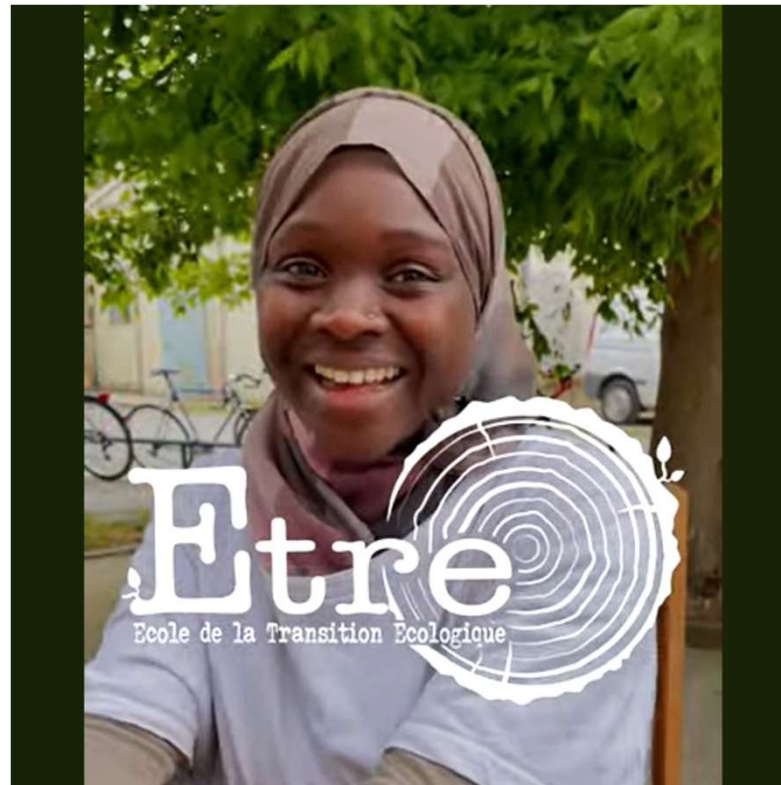
Objectifs & déroulé de la réunion

- 1. Vous présenter le dispositif national ETRE**
 - Qu'est-ce qu'une école ETRE ?
 - Le réseau ETRE
- 2. Vous présenter le projet local ETRE - Marne**
 - L'incubation
 - Le 1^{er} parcours découverte
- 3. Envisager ensemble des collaborations & des partenariats**
 - Questions / Réponses
 - Animation analyse stratégique



Le dispositif national **ETRE**

Témoignage : Fatoumata – ETRE Paris



https://www.youtube.com/watch?v=ECDtbnWi_ok&list=PLKYIhBPORdkDyDwLyzy8GgHCmB3rEoO5&index=4

Constat 1 : les enjeux environnementaux

Les métiers verts visent directement à protéger l'environnement.

- technicien de l'eau
- garde forestier

Les métiers verdissants adaptent leurs pratiques pour intégrer les enjeux environnementaux.

- agriculteur
- menuisier - charpentier

**900 000 emplois
créés par la TE
d'ici 2050,
principalement des
métiers manuels**

Ademe
Schiftproject

**66 % des emplois de l'économie verte
sont en tension**

Tension de 1 (pas de tension) à 5 (tension élevée) :

- Bûcheron = 5
- Charpentier bois = 5
- animateur socio-culturel = 4

Constat 2 : l'insertion des jeunes

**Ni en emploi, ni en étude
ni en formation :
12,8 % des 15 à 29 ans,
soit 1/8 jeunes**

Insee, 2025

80 000 à 100 000 jeunes

sortent du système scolaire sans diplôme,
chaque année.

Autant abandonnent leurs études supérieures
car mal orientés, mal accompagnés
matériellement ou découragés.

Eco-anxiété des jeunes

75 % des 18-30 ans s'inquiètent des
conséquences du réchauffement climatique.
La dégradation de l'environnement arrive en
tête des préoccupations pour 41 % d'entre
eux.

**Taux de chômage
des jeunes : 18,8 %**
versus 6,4 % pour toutes les
classes d'âge en France
métropolitaine

Insee, 2025

Mission d'une école ETRE

Remobiliser, orienter et former des jeunes en difficulté par le biais des métiers manuels de la transition écologique

Répond conjointement à 2 besoins :

- 1. Justice sociale** – En construisant des parcours de formation adaptés aux jeunes qui décrochent
- 2. Transition écologique** – En accélérant la transition écologique par le biais des métiers et des compétences

Les 3 formations types



Public : 16 - 25 ans

Durée : 1 semaine à un mois

Objectif : Se remobiliser et travailler les savoir-être de base



Public : 16 - 25 ans

Durée : 3-4 mois

Objectif : Définir son projet professionnel et lever les freins à l'insertion

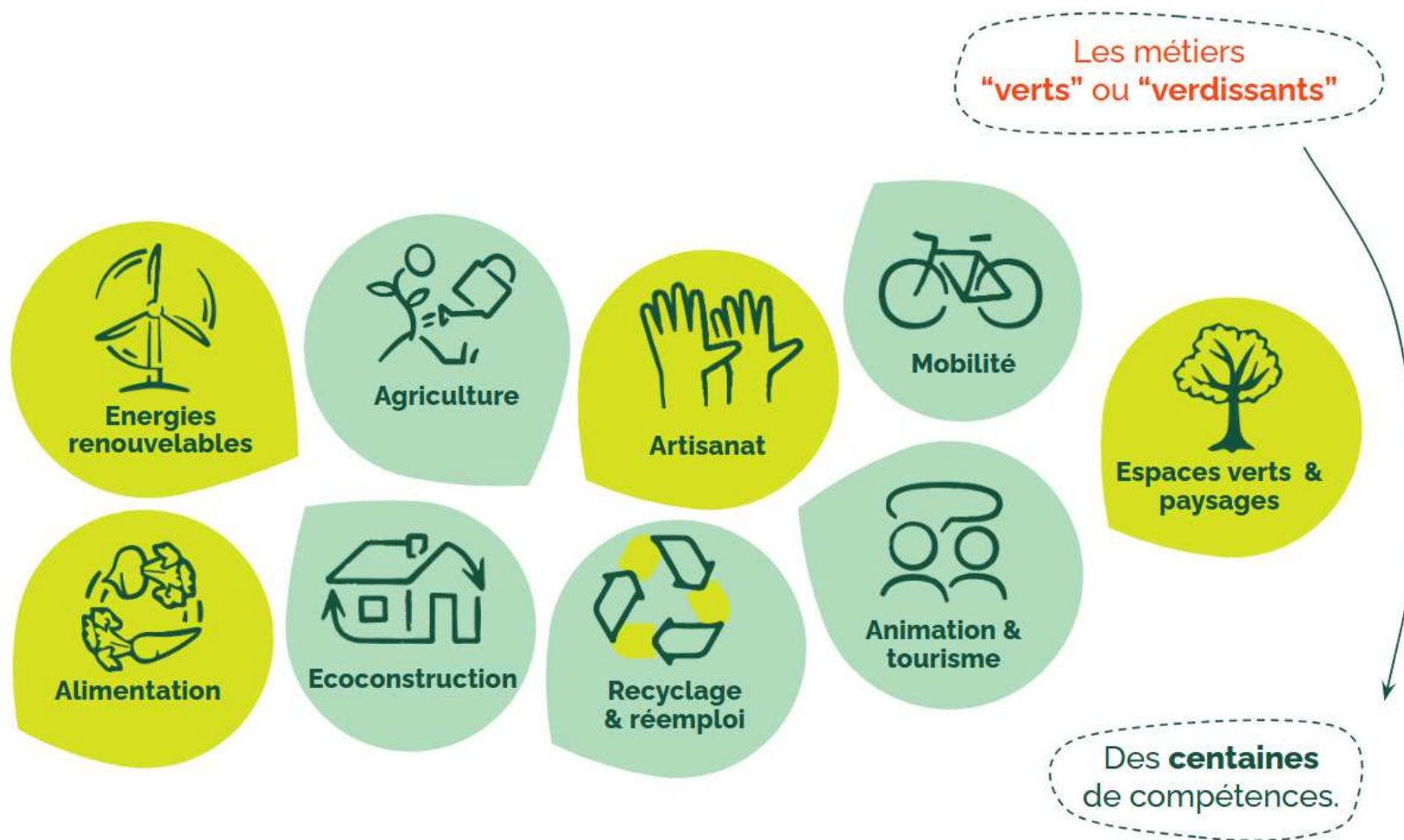


Public : 16-25 ans

Durée : 3-4 mois

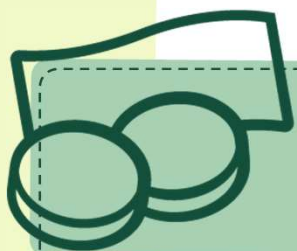
Objectif : Confirmer une orientation et préparer son entrée en formation diplômante

Les secteurs de la transition écologique

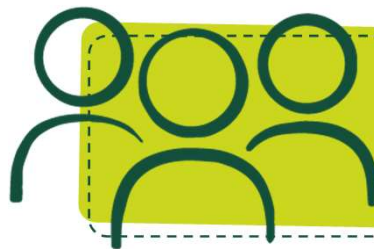


Les fondamentaux des formations

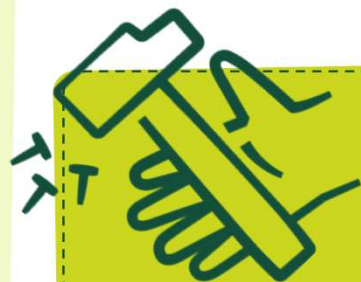
L'engagement éco-citoyen comme fil rouge des formations : donner les outils pour agir personnellement et professionnellement pour la transition écologique.



Entièrement **gratuites**



Pour les **jeunes** en priorité (16-25 ans)



Pratiques et **manuelles** autour des métiers de la transition écologique



D'**1 semaine à 4 mois**, avec des parcours personnalisés

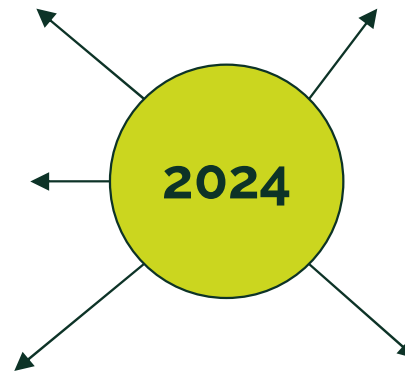
Impact

3 axes : évolution personnelle – insertion professionnelle
sensibilisation à la transition écologique

1049 jeunes accompagnés
(7 jeunes / parcours découverte)

9 / 10 jeunes
ressentent une influence positive
sur leur **confiance en soi**

84 %
estiment avoir été aidés dans leur
orientation professionnelle



92 % de sorties dynamiques

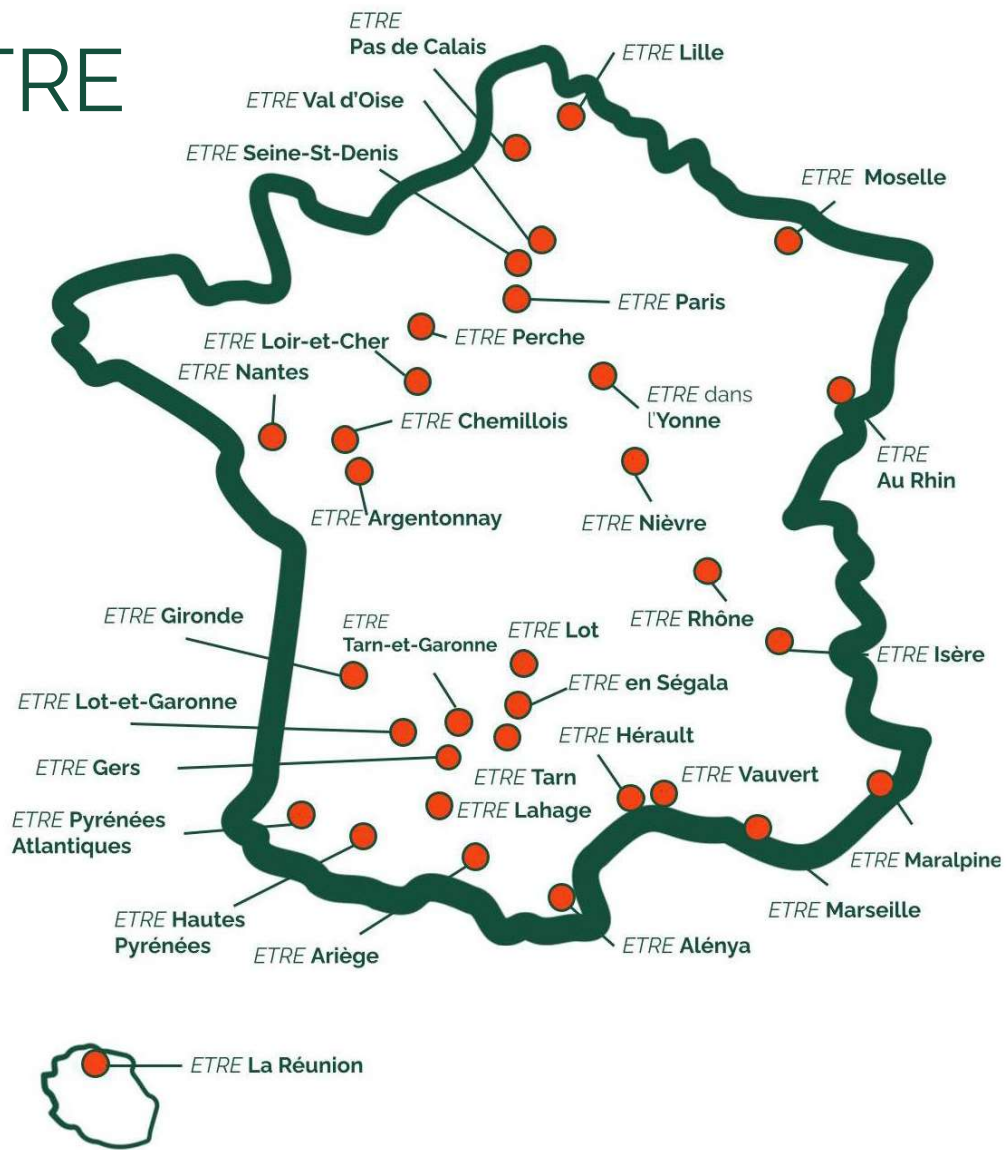
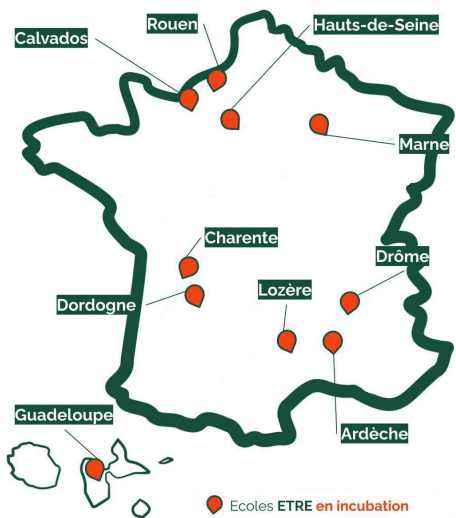
- 24 % : formation ou apprentissage
- 28 % : emploi
- 40 % : stage, service civique, woofing, permis de conduire, reconnaissance RQTH, soins...

77 %
souhaitent intégrer un **emploi de la transition écologique**

L'accompagnement ETRE

33 écoles actives
+ 10 écoles en incubation en 2025

1^{ère} école créée en 2017 : *ETRE* Lahage
Politique d'essaimage depuis 2021





Le projet d'école **ETRE - Marne à venir**

Les écoles ETRE en Région Grand Est

ETRE Au Rhin

2024
Parcours
découverte
Parcours de pré-
qualification :

- éco-construction
- animation

ETRE Moselle

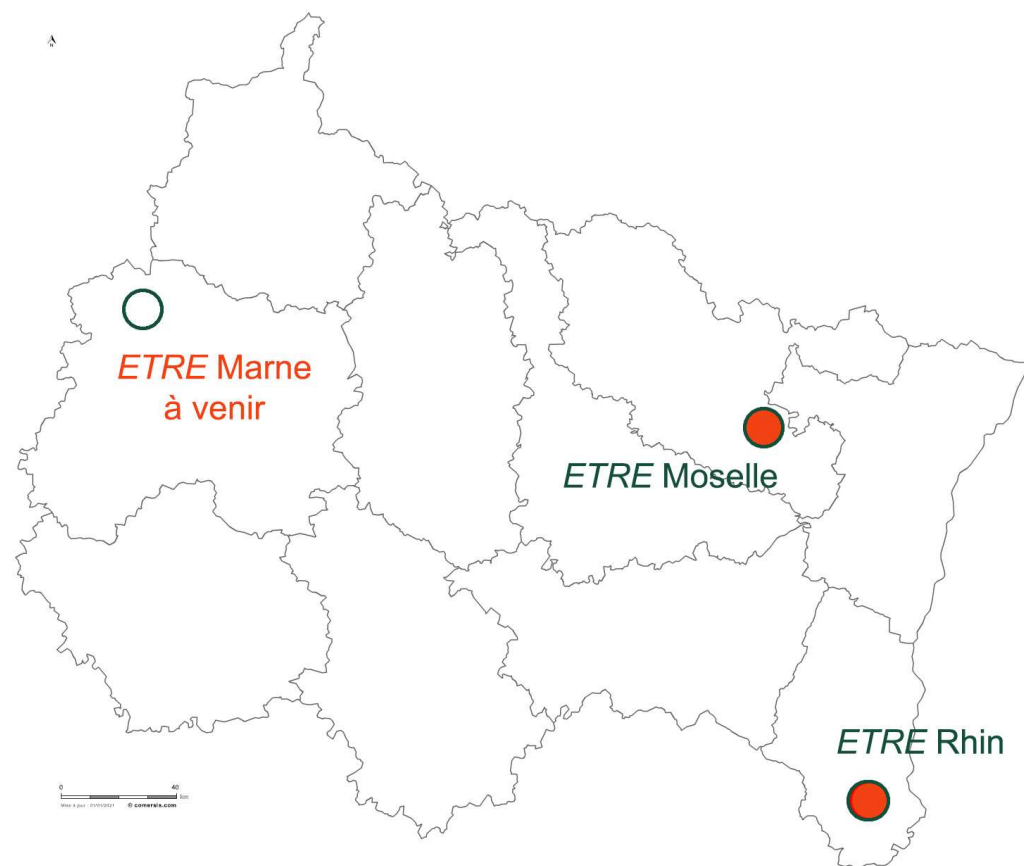
2025
Parcours
découverte :

éco-construction /
agriculture &
alimentation
durable / artisanat
/ animation

ETRE Marne à venir



Ecole itinérante
Parcours découverte pour la 1^{ère} année



Quelques chiffres du territoire

**Taux de chômage des 15-24 ans
nettement supérieur au reste de la population**

Marne = 17,3 % - Grand Est = 17 % - France = 16,8 %
Ensemble de la population française = 7,3 %

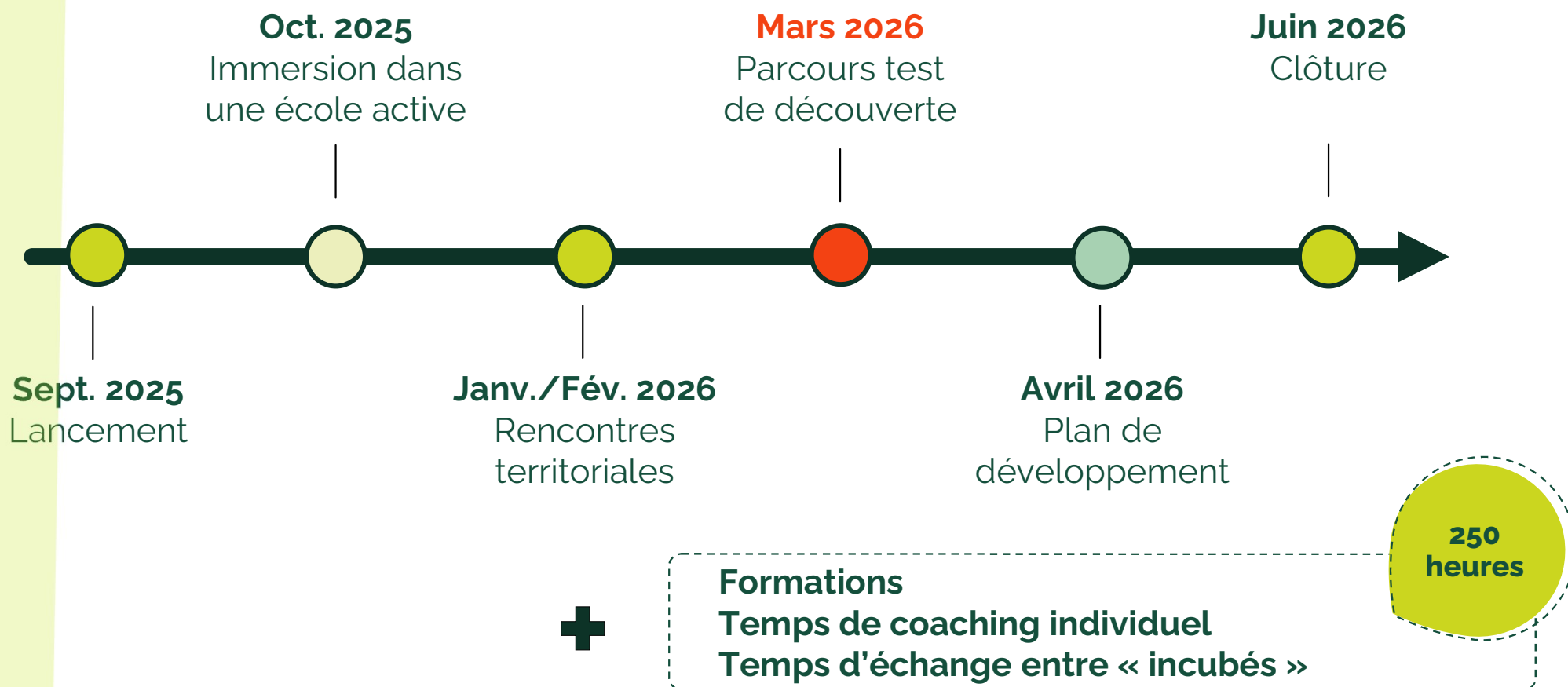
58 400 emplois non pourvus
en Grand Est en 2030

1/5 jeunes au chômage
depuis plus d'un an
Marne = + 9 %
France = + 4,1 %

Métiers en tension :
BTP | Industrie &
Agriculture et
agroalimentaire
(Marne)

12 500 emplois verts en Grand Est,
soit 0,6 % des emplois (0,4 % dans la Marne)
+ 5 % en 11 ans (550 travailleurs)
contre + 8 % au niveau national
(jusqu'à +24 %, dans certaines régions)

Les étapes clés de l'incubation



1^{er} parcours découverte - 1/2

Aspects pratiques

- 5 à 12 apprenants
- Mixité des publics (âge, sexe, parcours...) : 80/20
- En itinérance
- Entièrement gratuit

Secteurs souhaités :
**Eventail large
d'activités**

Maraîchage | Bois |
Biodiversité |
Ecoconstruction |
Vélo ...

Objectif 1 : remobiliser par le FAIRE

- Ateliers pratiques qui ont du sens
- Acquisition de compétences techniques
- Visites & rencontres en entreprises / associations
- Gestes éco-citoyens

4 jours
du 16 au 20 mars
2026

1^{er} parcours découverte – 2/2

Objectif 2 : lever les freins à l'insertion

- Sensibiliser aux métiers verts & verdissants
- Connaissance des enjeux environnementaux
- Valorisation des métiers manuels
- Donner la motivation de se lancer dans des projets

Incubation :
remobiliser le
public cible !

Objectif 3 : travailler les compétences psycho-sociales

- Travail en groupe & coopération
- Autonomie
- Estime de soi & sentiment d'auto-efficacité
- Savoir-être professionnels

4 jours
du 16 au 20 mars
2026

Modèle économique

Hybridation des ressources

Fonds publics

- *Communes*
- *Communautés de communes*
- *Département*
- *Région*
- ...



Fonds privés

- *Fondations*
- *Mécénats d'entreprises*

Autofinancement

- *prestations (dont chantiers réalisés par les apprenants ETRE)*
- *stages & formations*
- *dons*

Ressources nécessaires

Ressources physiques

- Local d'accueil
- Espaces verts à visée pédagogique
- Atelier

Ressources matérielles

- Outillages & matériels pédagogiques
- Frais de transport des apprenants, frais de communication...

Ressources humaines internes / externes

- Coordination du développement de l'école et suivi des partenariats
- Recherche de financements
- Projet pédagogique et accompagnement des apprenants
- Communication (grand public, partenaires, mécènes...)
- **Rémunération des prestataires de formations**

Acteurs clés du projet

Objectifs :
*élaborer les
parcours de
formation et
pérenniser
l'école*

Comité de pilotage

Equipe projet, et

- représentant(s) des partenaires « prescripteurs »
- Représentant(s) des partenaires « financiers »
- Représentant(s) des partenaires « parcours formation »

Partenaires Prescripteurs

Structures en contact avec des jeunes éloignés de l'emploi ou des adultes en quête d'une réorientation.

Partenaires Financiers

Publics et privés souhaitant soutenir la transition écologique et l'emploi des jeunes en finançant les moyens humains et matériels du projet.

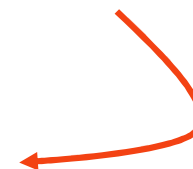
Partenaires Parcours formation

Professionnels, associations, organismes de formation, etc. ayant envie de transmettre leurs savoir-faire.

ETRE Val d'Oise



<https://www.youtube.com/watch?v=a42LpHaEiGY>





Temps d'échange

Questions / Réponses
Animation analyse stratégique

Questions / Réponses

- Eclaircissements
- Compléments d'information
- Vos besoins / vos enjeux
- Ce qui vous intéresse dans ce projet d'école ETRE Marne
- Envisager des collaborations
- Partager des informations, des contacts ...



Analyse stratégique de notre projet

1. Terminez de noter vos réflexions sur les post-it
2. Venez les disposer sur les affiches correspondantes
3. Echanges autour des points forts et points de vigilance de notre école ETRE Marne à venir

Forces

Faiblesses

Opportunités

Menaces

Contexte interne

Environnement externe

**Merci pour votre participation !
A bientôt.**



ÊTRE

À VENIR



06 09 07 79 13



julie.murez@lecoledesjardiniers.fr



<https://lecoledesjardiniers.fr>